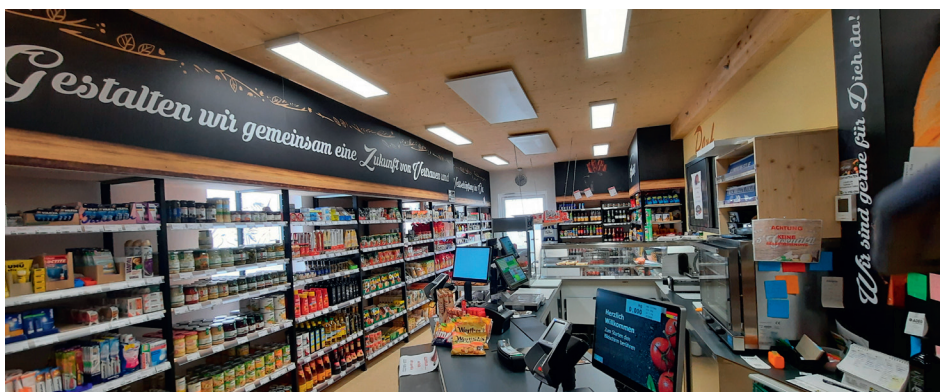


# HALLO NACHBAR!

Die Zeitung für die gute Nachbarschaft  
rund um die Gemeinde Puchkirchen am Trattberg



## Puchkirchen hat seinen Nahversorger

s'Gschäftl bietet an 7 Tagen die Woche die Versorgung mit den wichtigsten Gütern des täglichen Bedarfs, insbesondere mit regionalen, biologischen und bäuerlichen Produkten. Dazu gibt es außerhalb der Öffnungszeiten einen Zutritt mit eigenem Kartensystem. Somit kann täglich – insgesamt 72 Stunden in der Woche – eingekauft werden.

Von Montag bis Samstag vormittag steht zusätzlich eine Verkäuferin, vor allem im Feinkostbereich in Verbindung mit einer Kaffeecke, für die Kunden zur Verfügung.

Eröffnet wurde der Nahversorger mit hohem Besuch!



von rechts nach links:  
Landtagspräsident Wolfgang Stanek  
Diakon Mag. Viktor Maier  
Vzbgm. Gerti Ablinger



## Kletterwand am Powertower

Der Frühling steht vor der Tür und mit dem guten Wetter startet die Sportunion auch in die neue Klettersaison. 180m<sup>2</sup> Kletterfläche, 16m Kletterhöhe, mehr als 20 Kletterrouten in den unterschiedlichsten Schwierigkeitsgraden, einfacher Zutritt via Webshop, Kinder bis zum 14. Geburtstag haben freien Eintritt.

Nähere Infos zur Benützung, den Preisen usw. findest du unter: [www.sportunion-puchkirchen.at/kletterturm](http://www.sportunion-puchkirchen.at/kletterturm)

Die Welt ist im Wandel: Es gab schlechte und gute Zeiten – diese sind vergangen, jetzt ist unsere Zeit, und diese gilt es zu gestalten. Wir in der Region sind reif und wissen, dass wir Druck ablassen, eingefahrene Pfade hinterfragen und uns eventuell neu ausrichten müssen. Ich war in den letzten Wochen in Polen und der Ukraine sowie im oststeirischen Vulkanland unterwegs. In der Ukraine spürte ich die Angst und die Hilflosigkeit der Menschen und in der Steiermark die Zuversicht und Freude über Geschaffenes und eine allgegenwärtige Aufbruchsstimmung. Enorme Gegensätze, so wie derzeit überall in der Welt – ob in Europa, Amerika oder China. In Bezug auf Russland bleiben viele Fragen offen, und trotzdem können wir, Du und ich, uns gegenseitig Mut machen, positive Sichtweisen hervorheben und dabei die gemeinsame Kraft spüren. Das Abschalten der Straßenbeleuchtung in Puchkirchen hat viele Diskussionen ausgelöst: Meine Ansätze als Denk-, Mahn- und „Spür-Mal“ wurden großteils verstanden. Auch das Energiesparen in Verbindung mit dem Klimawandel ist machbar. Als Bürgermeister werde ich zukünftig noch mehr dazu einladen, dass wir hinterfragen, ob wir dies und jenes brauchen. Wenn wir unsere Region stärken, schaffen wir Arbeitsplätze, treffen Vorsorge, reduzieren unnötigen Verkehr, sparen Treibstoff, vermeiden Unfälle etc. – Ja, denk und spür einmal, wie sich das anfühlt! Friede ist lebbar – leisten wir dazu unseren täglichen Beitrag! Ostern, das Friedensfest, wird uns helfen, verstärkt aufeinander zuzugehen und unsere Gemeinschaften sichtbar zu machen. Hallo Nachbar soll diesen Ansatz stärken. Viel Freude beim Lesen!

Ihr Toni Hüttmayr, Bürgermeister



# Krieg und Klimawandel: Puchkirchen schaltet demonstrativ seine Laternen ab

Bürgermeister will die Öffentlichkeit wachrütteln – und plant eine Ökostrom-Offensive

VON EDMUND BRANDNER

**PUCHKIRCHEN AM TRATTBERG.** Anfang dieser Woche erfuhr Puchkirchens Bürgermeister Anton Hüttmayr (ÖVP), dass die Stromkosten für seine Gemeinde heuer auf 76.000 Euro ansteigen werden. Im Vorjahr waren es noch 45.000 Euro gewesen.

Hüttmayr empfindet diesen Preisschock als Weckruf. „Es muss sich etwas ändern“, sagt er. „Wir finanzieren mit unseren Energieimporten Putins Krieg und müssen den Klimawandel stoppen. Das sind Probleme, vor denen wir uns nicht länger wegducken dürfen.“

## Photovoltaik und Windkraft

Hüttmayr schaltete Mittwochabend die Straßenbeleuchtung in seiner Gemeinde ab. Fürs Erste soll es in Puchkirchens Ortszentrum nachts dunkel sein. Nicht nur, um Stromkosten zu sparen, sondern auch, um ein Zeichen der Solidarität mit den Menschen in der Ukraine zu setzen. Und um die Menschen hier wachzurütteln. „Die abgeschalteten Laternen sind ein Mahmal und ein Denkmal“, sagt er. „Ich will, dass sich jeder fragt: Was kann ich zum Frieden und zum Klimaschutz beitragen?“

Was die 1100-Einwohner-Gemeinde Puchkirchen betrifft, kündigt Hüttmayr konkrete Schritte an. Zum einen hat sich die Gemeinde vorgenommen, 20 Prozent



Bürgermeister Hüttmayr verschafft sich mit Dunkelheit Gehör.

(ebra)

Strom zu sparen. Vor allem aber ruft Hüttmayr eine Ökostrom-Offensive aus. „Wir konnten mit Hilfe eines Bürgerbeteiligungsmodells in den vergangenen Jahren bereits zahlreiche Photovoltaikanlagen in unserer Gemeinde errichten“, sagt er. „Da geht aber

noch einiges mehr. Wenn es nach mir geht, sollten wir jede Fläche nützen, die sich anbietet.“

Und damit nicht genug: Puchkirchen will auch auf Windenergie setzen. Beim Aussichtsturm am höchsten Punkt der Gemeinde (590 Meter) soll – ebenfalls mit

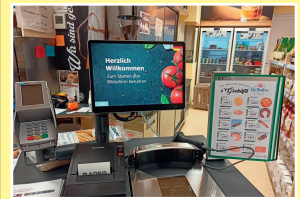
„Ich will, dass sich jeder fragt: Was kann ich zum Frieden und zum Klimaschutz beitragen? Wir Puchkirchner planen jetzt konkrete Maßnahmen.“

Anton Hüttmayr, Bürgermeister von Puchkirchen am Trattberg

Bürgerbeteiligung – ein Windkraftwerk entstehen. „Ich denke dabei nicht an einen üblichen Rotor, sondern an eine vertikale, ruhiger laufende Windkraftanlage“, sagt der Bürgermeister. „Hier haben wir aber gerade erst begonnen, Informationen einzuholen.“ Fix ist nur: Puchkirchen am Trattberg will bei der Energiewende vorangehen.

Das ändert freilich nichts daran, dass die Menschen in der Ukraine akut leiden. Deshalb fährt Hüttmayr gemeinsam mit Freunden in den kommenden Tagen bei einem Hilfskonvoi zur polnisch-ukrainische Grenze bei Krakowitz mit. Sie überstellen dabei zwei gespendete Autos, aber auch Sachspenden: ausgesuchte Medikamente, Bettwäsche und technisches Equipment.

## s'Geschäftl lädt ein!



## Dienstleistungen:

- Erdbau
- Transport- und Kranarbeiten
- Verkauf von Wand-, Bruch-, Rollschotter und Kies (Abbau Schotterwerk Ungenach)
- Handel mit Regenwasser-, Kanal- und Drainagesystemen
- Bodenaushubdeponie

**Baggerungen Wastl GmbH**  
**info@wastl.co.at**  
**Tel: 0664/ 39 29 913**

**Schotter & Kies Natursteinmauern**  
**Kranarbeiten Containerservice**  
**Bodenaushubdeponie**

**Gewerbepark 2, 4849 Puchkirchen a. T.**



**SPECIAL OFFER** →

**4 FRIENDS**

- 4 Bier 0,5 Liter
- &
- 4 Beef oder Chicken Burger
- UND
- 4 Pommes oder Wedges
- AND
- 4 Shots (Mandli, Nuss, Beere, ...)

**64,-** p.P. € 16,-

**Holzwirt**  
 HOLZWIRT 07682/7272

**WIR SUCHEN** → **KÜCHENHILFE / REINIGUNGSKRÄFT**

Wir suchen genau Dich! Zur Verstärkung in unserer Küche! Du hast schon Erfahrung in der Gastro gesammelt? Oder bist aus einer anderen Branche? Egal! Spaß und Freude an der Arbeit ist uns viel wichtiger! Werde Teil unseres lässigen Teams beim Holzwirt! Arbeitstage Freitag und Samstag ab 17 Uhr, Sonntags ab 11 Uhr auf geringfügiger Basis! Absolut faire Entlohnung!!! Wir freuen uns auf deine Bewerbung!

**07682.7272**      **wirt@holzwirt.at**

**FLIESEN GABOREK**

www.gaborek.at      0677 / 611 67 69 6

CERRAD      NG      NowaGala CERAMIKA      CeramikaGres

**FLIESEN GABOREK**

Fliesen sorgen mittlerweile in jedem Wohnbereich für Behaglichkeit und gemütliche Atmosphäre. Bei FLIESEN GABOREK, findet garantiert jeder Kunde Fliesen nach seinem Geschmack.

Mit dem **großen Fliesen-Sortiment** setze ich Ihre Wünsche in die Realität um. Momentan sind Fliesen in **Naturstein- oder Holzoptik** sehr in Mode. Aber auch Fliesen mit **Dekoroptik** werden immer beliebter. Der Trend geht

jedoch zu immer größeren Formaten – von 60x60cm – 80x80cm – 120x60cm bis hin zu **Großformatfliesen** mit 120x120cm.

Jetzt, wo der Sommer naht, sind besonders Fliesen der Kollektion 2.0 für den Außenbereich, wie für Terrassen oder Poolumrandungen, sehr gefragt. Besonders jetzt im Frühjahr findet jeder mit der **Kollektion 2.0** die perfekten Terrassenfliesen um sein Haus harmonisch zu gestalten.

Mein Sortiment umfasst auch **Fliesenzubehör** wie z.B.: Fugenmas-

se, Silikon, Fliesenkleber, Abdichtungen, Abschlusschienen...

Vom Anfang bis zur Fertigstellung unterstütze ich Sie gerne bei der Auswahl und Planung ihres Projektes.

Ich biete kompetente und persönliche Beratung in familiärer Umgebung - gleich in Ihrer Nähe!

Über ein persönliches Gespräch mit Ihnen würde ich mich sehr freuen – Andreas Gaborek – 0677/61167696

[www.gaborek.at](http://www.gaborek.at)

Ersatzteilservice - Mobiler Hofservice - Mobile Hydraulikschlauchpresse - Wartung und Reparaturen von Landmaschinen

Christian Ablinger  
 Mairigen 23  
 4849 Puchkirchen a. T.  
 0676 / 9352968  
 office@landtechnik-ablinger.at

**Landtechnik Ablinger**

**COMPUTERKURSE & HANDYSCHULUNGEN FÜR ANFÄNGER & SENIOREN**

COM KURS

Gerne auch bei Ihnen zu Hause!

Tel.: 0650 60 160 78





## Sicherheit, Komfort, Energieeffizienz:

Ein Dach beeinflusst diese und noch viele weitere Faktoren. Gut beraten ist daher, wer einen verlässlichen Dachdecker und Spengler an seiner Seite weiß. Denn die Fachbetriebe sorgen für perfekte Planung, Ausführung und regelmäßige Wartung.

Sturm, Hagel und große Temperaturschwankungen können Dächern stark zusetzen. Daher ist zu Frühlingsbeginn der richtige Zeitpunkt, sein Dach von einem Profi überprüfen zu lassen.

„Für ein geschultes Auge reichen meist 1-2 Stunden aus, um etwaige Schäden festzustellen. Bleiben aber Defekte unentdeckt, kann es empfind-

lich teuer werden“.

Deswegen raten wir Ihnen gerade jetzt zum gründlichen Dach-Check durch einen Fachmann.



**SCHAUER**  
Dach und Wand



**Raiffeisen**  
Timelkam-Lenzing-Puchkirchen



Dir. Andreas Krautschneider, Geschäftsleiter; Barbara Stix EFA, Leiterin PRIVATE BANKING; Michael Steiner, Kundenberater PRIVATE BANKING; Wolfgang Sachs, Geschäftsleiter

## WERTVOLLE BERATUNG FÜR IHR VERMÖGEN

Als Private Banking Berater:in von Raiffeisen Timelkam-Lenzing-Puchkirchen sind wir für Menschen da, die Werte aufbauen, vermehren und weitergeben wollen. Wir stehen für Werte, die verbinden und wichtig sind in der Region, in der Familie und im Wirtschaftsleben. Das zeichnet uns aus:

- Regionale Verankerung mit **Entscheidungskompetenz vor Ort**
- Schlanke Organisationsstrukturen mit **3 Kompetenzzentren in Timelkam, Lenzing und Puchkirchen**
- **Vertrauen**, Stabilität und Kontinuität sind die Eckpfeiler unserer Beratung
- **Alles aus einer Hand** – Vermögensverwaltung, Immobilienservice, Finanzieren und Absichern

Ihr:e Private Banking Berater:in informiert Sie gerne über die Details.

[raiffeisen-ooe.at/timelkam](http://raiffeisen-ooe.at/timelkam)





## UKRAINE-HILFE

Wer rasch hilft, hilft am Besten.  
Unter diesem Motto helfen derzeit viele Landsleute die Not und das Elend in der Ukraine zu lindern. Die oberösterreichische Landlerhilfe war ebenfalls mit dabei.

Bürgermeister Toni Hüttmayr war als Fahrzeuglenker im Team und war tiefst bewegt vom Schicksal der Menschen vor Ort.

Mit im Gepäck hatte das Team wichtige Arzneimittel sowie 2 gebrauchte Geländewagen und Funkgeräte.



## Hubarbeitsbühne als Alternative zur Leiter

Über 2.000 Leiter-Unfälle pro Jahr in Österreich mit teilweise schweren Verletzungen und auch Todesfolgen sorgen für eine traurige Bilanz.

Die Firma Pachinger stellt sich mit seinem neuen Hubsteiger dem entgegen und bietet dieses Gerät kostengünstig auf Mietbasis an.

Nach dem neuesten Stand der Technik und der Sicherheit kann die Maschine mit 230 kg im Arbeitskorb bis 15 m hoch ausfahren und ermöglicht allfällige Arbeiten in jeder Position auszuführen.

Die Zustellung erfolgt mit einem PKW- Anhänger und ist somit mit wenig Aufwand zu erledigen. Wir freuen uns auf Ihren Anruf und helfen Ihnen gerne bei eventuellen Problemlösungen.

Tel. 0664 203 16 36



**HEBMI**  
Inhaltsbeurteilungsmaschinen

Alois Pachinger  
T: 0664/2031636  
M: pachinger@hebmi.at  
Pachinger GmbH  
Roith 30 | 4849 Puchkirchen  
[www.hebmi.at](http://www.hebmi.at)





## levona

Weihrauch aus dem Oman

Räucherst du gerne oder möchtest du es einmal ausprobieren?

Bei uns gibt es allerbesten Weihrauch [Boswellia Sacra] und Myrrhe in reiner oder edel weiterverarbeiteter Form direkt vom Ausgangspunkt der alten Weihrauchstraße aus dem Oman.

Zusätzlich findest du ausgewählte, gut und dezent duftende Räuchermischungen und diverse Utensilien zum Räuchern in unserem Onlineshop auf [www.levona-weihrauch.at](http://www.levona-weihrauch.at).

Mit dem Gutschein-Code „hallonachbar22“ erhältst du 10% Rabatt auf deinen gesamten ersten Einkauf bei uns.

Roman Pachinger, Puchkirchen



Alles, was das Herz begehrt und noch viel mehr, finden Sie im neuen Nahversorger!

Wir freuen uns auf zahlreiche Besuche und schöne Begegnungen, vielleicht sogar bei einem herzhaften Frühstück!



Veranstaltungen - Klostergarten - Klosterladen



Zimmervermietung - Hotelbetrieb - Seniorenresidenz

## DIE NEUE FLIESENKOLLEKTION 2.0

Ich möchte die Erwartungen all jener erfüllen, die davon träumen, aus dem Raum um ihr Haus ein harmonisches und zugleich langlebiges Ganzes zu schaffen - darum wird hier die neue Kollektion mit Fliesen der Stärke von 20 mm präsentiert. Die **Kollektion 2.0** zeichnet sich durch hohe Belastbarkeit, geringe Wasseraufnahme und hohe Rutschfestigkeit aus.



Eine gepflegte Terrasse, ein schöner Garten und eine originell gestaltete Einfahrt - das ist die Visitenkarte jedes Hauses. Die neue Kollektion 2.0 von Fliesen mit einer Stärke von 20 mm jetzt auf [www.gaborek.at](http://www.gaborek.at)



## HERZLICHEN GLÜCKWUNSCH

Langjährige Funktionäre, wie der FF Kommandant Fritz Zweimüller und Vizebürgermeisterin Gerti Ablinger, feierten ihren 60sten Geburtstag, zu dem die Gemeinde herzlichst gratulierte.



## Holzwirt – schneidig.lässig.guad

Seit 2019 führt Patrick Stehrer das Gasthaus in Puchkirchen am Trattberg. Getan hat sich seither so einiges! „Erstes Ziel war es, das Wirtshaus (Familienbetrieb seit Generationen) im Hier und Jetzt ankommen zu lassen. Das ist uns trotz der schwierigen letzten zwei Jahre mit den ganzen Coronamaßnahmen recht gut gelungen. Am besten sieht man den neuen ‚Wind‘ auf unseren Tellern – schneidig serviert, lässig angerichtet und einfach guad!“ so der frisch gebackene Vater. Jedoch nicht nur die Kulina-

rik wurde gepimpt! Ein weiterer wichtiger Punkt liegt auf der Auswahl an Getränken.

Ob ein guter Tropfen Wein, ein frisch gezapftes Bier, ein trendiges Spritzgetränk oder ein animierender Cocktail an der Bar – zu jedem Anlass gibt es den perfekten Begleiter. Denn das Lokal soll mehr sein als einfach nur „Essen gehen“!

Das Gasthaus Holzwirt - ein Ort der Geselligkeit, der Zusammenkunft, ein Treffpunkt für Familie, Freunde und Bekannte - ein Ort, um das Leben zu genießen! Reservieren Sie am besten gleich Ihre Feierlichkeit wie Taufe, Erst-

kommunion, Geburtstags-, Jubiläums-, Pensionierungsfeier oder Hochzeit im Gasthaus Holzwirt!

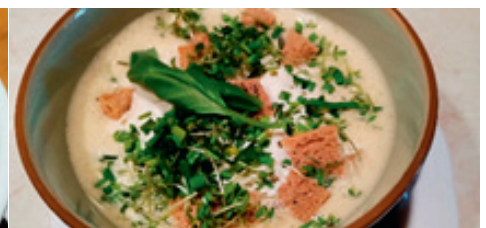
Reservierungen gerne telefonisch unter 07682 7272 oder per E-Mail an [wirt@holzwirt.at](mailto:wirt@holzwirt.at)

### Öffnungszeiten:

Freitag bis Dienstag  
 ab 17:30 Uhr,

an Sonn- und Feiertagen  
 ab 11:30 Uhr.

Für größere Gruppen auch gerne außerhalb der Öffnungszeiten!





**ja**  
Zeichenwerkstatt

**ja zeichenwerkstatt - Ihr Zeichenbüro für Architektur!**  
DI Julia Eizinger und DI Augustin Aigner  
4849 Puchkirchen | Gewerbepark 7

ja-zeichenwerkstatt.at  
+43 650 3847756

CERRAD NovaGala CeramikaGres

## FLIESEN GABOREK

www.gaborek.at 0677 / 611 67 69 6

Besichtigung des Schauhauses  
auch telefonisch  
Terminvereinbarung möglich

Andreas Gaborek  
Sonnenhang 1a  
4849 Puchkirchen

## ja zum nachhaltigen Bauen!

Unsere Antwort auf ein flexibles Wohnmodell der Zukunft

Die multiplen Krisen unserer Zeit fordern uns auf, dem Thema der Nachhaltigkeit mehr Bedeutung zu schenken. Sieht man dies als Chance, kann die Baubranche und jede/r Einzelne einen wesentlichen Beitrag zum Klimaschutz leisten.

Einhergehend mit dem Mangel an Baugrund und Material, der steigenden Preise und vielfältigen Lebensmodelle, stellt sich die Frage warum sich das kaum in modernen Wohnhäusern widerspiegelt.

Für uns selbst waren beim Hausbau auch die Verbindung von Arbeitsplatz und Wohnraum, der Einsatz natürlicher Materialien und ein minimalistisches Raumangebot wichtig.

Die Reduktion der Wohnfläche im Inneren sorgt nicht nur beim Bau, sondern auch im späteren Unterhalt für erhebliche Kosten- und Zeitersparnis. Durch eine individuelle Planung und die Wohnraumerweiterung nach Außen können kleine Flächen gut kompensiert werden.

Unser modulares Holzhaus, das wir mit der Unterstützung unserer Familien in Eigenregie errichten konnten, ist mittlerweile ein vollwertiger Büro- und Wohnstandort.

Kleiner zu bauen bedeutet für uns vor allem die Reduktion auf das Wesentliche. Eine detaillierte Beschreibung zur Bauweise und Ausführung findet sich auf unserer Homepage.

[www.ja-zeichenwerkstatt.at](http://www.ja-zeichenwerkstatt.at)

Jede/r die/der Interesse am Thema hat, Unterstützung im Planungs- und Bauprozess sucht und bereit ist, in eine nachhaltige Zukunft zu investieren, ist bei uns richtig. Wir bieten gerne ein kostenloses Erstgespräch an und freuen uns auf viele spannende Projekte.

Die Vorteile liegen auf der Hand - niedrigere Baukosten bei mehr Freiheit, Flexibilität und vor allem auch Zukunftssinn.

# COM KURS

## COMPUTERKURSE & HANDYSCHULUNGEN

FÜR ANFÄNGER LEICHT & VERSTÄNDLICH!

GRUPPEN- ODER EINZELKURSE  
**Tel. 0650 60 160 78**  
[www.comkurs.com](http://www.comkurs.com)



Der einzigartige Sakralsaal, verbunden mit dem freskenbemalten Klostergang bietet eine Plattform für besondere Veranstaltungen!

KLOSTER  
St. Anna





## KLOSTER SANKT ANNA - [www.sankt-anna.at](http://www.sankt-anna.at)

### ZIMMERVERMIETUNG HOTELBETRIEB

Genießen Sie die Ruhe in der  
einzigartigen Klosteranlage!

- 20 Zimmer mit Bad und WC
- und mehrere Kleinappartements
- Größe von 12 m<sup>2</sup> bis 28 m<sup>2</sup>
- Fernseher und Kleinküche
- Internet: W-LAN
- ausreichend Parkplätze



### VERANSTALTUNGEN SAKRALSAAL



Der **Sakralsaal**, der mit Fresken bemalte **Klostergang** und die **Hauskapelle** sollen das Wertige und Bindende in unserem Leben ermöglichen. Geplant sind neben **Trauerungen** vor allem wertschätzende **Tagungen bzw. Empfänge**. Der neu renovierte und mit zeitgemäßer Technik ausgestattete **Veranstaltungssaal** kann neben Fachvorträgen auch zu allerlei hochwertigen Feiern – in einer Klosteratmosphäre – gebucht werden.

### KLOSTERGARTEN KLOSTERLADEN



Ein **Klostergarten** soll das Ambiente hervorheben und zur Ruhe und zum Durchatmen animieren. In der Ruhe liegt bekanntlich die Kraft.

Ein **Nachbarschaftsgarten** für die Hausbewohner, aber auch für Nachbarn aus der näheren oder fernen Umgebung, soll Ruhe und Verbindung bringen. Die Produkte können für den Eigenbedarf, aber auch zum Verkauf in einem eigens eingerichteten **Bio-Kloster-Laden** verkauft werden.

### SENIORENRESIDENZ PFLEGESTÜTZPUNKT

In drei Teilobjekten werden neue hochwertige und **behindertengerechte Kleinwohnungen** mit 40-70m<sup>2</sup> geschaffen. Diese sollen als ein Mix aus Eigentums- wie auch aus Mietwohnungen in hochwertiger Qualität erbaut werden. Die gesamte Infrastruktur der **Klosteranlage** steht zudem zur Verfügung. Wobei besonders der „**Pflege-Stützpunkt**“ – je nach Vereinbarung und Bedarf – ein optimales Betreuungsangebot zusätzlich darstellt.



### Profi Personal der regionale Personalprofi

#### Elektriker/in

Für Schaltschrankbau od. Baustellen  
Normalarbeitszeit  
Brutto: € 2300,00 + Diäten, Montagezulage,  
Überzlg. möglich  
Arbeitsort: Frankenmarkt/Vöcklamarkt

#### Tischler/in

Fertigung von Möbeln  
Normalarbeitszeit  
Brutto: € 2300,00 Überzlg. möglich  
Arbeitsort: Amflwang/Frankenmarkt

#### CNC-Fräser/in - Dreher/in

für Automobilindustrie  
Schichtarbeit  
Brutto: € 2750,00  
Arbeitsort: Gampern

Werde Teil  
unseres Teams!



4849 Puchkirchen  
[profilpersonal.com](http://profilpersonal.com)

Landmaschinen – Elektrohandel – Ersatzteile – Service  
Gartengeräte – Wintertechnik – Maschinen – Werkzeuge – Öle

# Christian ABLINGER

4849 Puchkirchen, Mairigen 23, Tel/Fax: 07682 / 7239, Mobil: 0676 / 935 29 62  
[www.ablinger-maschinen.at](http://www.ablinger-maschinen.at) E-Mail: [ch@ablinger-maschinen.at](mailto:ch@ablinger-maschinen.at)

## Liebe Hallo Nachbar Leser!

Der Frühling zieht wieder mit großen Schritten ins Land. In der heutigen „Hallo Nachbar“ Ausgabe möchte ich Euch einen kleinen Teil der neuen Stiga Akku-Geräte vorstellen.



Aufsitzmäher Swift



Axialmäher Gyro



Park Frontmulcher



Fulcrum Rasenmäher



Mähroboter STIG



Mähroboter STIG-A kabellos



Kettensäge

**Eine große Auswahl dieser Geräte haben wir exklusiv bei uns lagernd**  
und wie gewohnt ist auch das gesamte Gartenprogramm bei uns erhältlich.  
Wir würden uns freuen, Euch in nächster Zeit bei uns beraten zu dürfen!





## THEMA VERSICHERN UND VORSORGE



**DUCKHORN & Partner**  
Roith 1a | 4849 Puchkirchen a.T.  
Tel.: 0664-1140328    h.duckhorn@live.at

### Liebe Leserinnen und Leser!

Während Experten schon seit Jahren vor den Folgen zunehmender Extremwetterereignisse in ganz Österreich warnen, beurteilen in repräsentativen Befragungen auch bereits die Mehrheit der Österreichischen Bevölkerung Naturgefahren als Zukunftsproblem mit hohem Schadenspotential.

Extreme Wetterphänomene sind schon seit Jahren in Österreich keine Seltenheit mehr.

Die meisten Versicherer bieten dazu bereits Wetter Apps für Ihre Kunden an, die bei einem drohenden Wetterereignis einen Warnhinweis senden.

Besonders oft werden dann bereits Vorkehrungen gegen Sturmschäden, gefolgt von Gewitter und Hagel, getroffen.

Neben den versicherungstechnischen Risiken gibt es aber auch Risiken im alltäglichen Leben z.B. längerer Stromausfall oder auch der Krieg zwischen Russland und der Ukraine, dessen Auswirkungen wir auch hier spüren.

### Einige Sicherheitstipps für den Ernstfall:

#### **Vorausschauend**

- Informationen über die Gefahrenstufe des Wohngebietes einholen
- wichtige Dokumente in einer Mappe verwahren
- wichtige Telefonnummern auch handschriftlich notieren

#### **Vorbereiten**

- Notgepäck
- Reparaturwerkzeug
- Alternativen zu Strom: Gas-Kocher, Batterieradio, Notbeleuchtung
- warme Decken/Schlafsack

#### **Vorräte anlegen (Angaben pro Person/Tag)**

- mindestens 3 Liter reines Trinkwasser
- 1 kg Lebensmittel (Kohlenhydrate, Eiweiß und Fette)
- trocken, kühl, dunkel und frostsicher lagern
- Vorräte bedarfsorientiert ergänzen (z. B. für Säuglinge, Kleinkinder, Diabetiker, etc.)
- Brennmaterial
- Hausapotheke

#### **Richtig reagieren bei einem Zivilschutzalarm**

- Dauerton 3 Minuten = Warnung
- Radio/TV einschalten, Nachbarn informieren, im Haus Schutz suchen, Anweisungen der Behörden beachten,
- Dauerton 1 Minute = Entwarnung

*Gerne nehme ich mir persönlich für Sie Zeit, um mit Ihnen vor Ort ein passendes Absicherungspaket zu erstellen.*

Ihr Versicherungskaufmann Herbert Duckhorn





Bedanken darf ich mich auch heuer wieder bei meinen Kunden für Ihr Vertrauen!

Bei Familie Reiter-Kofler aus Neukirchen, die einen Zanon TFX Mulcher zur Pflege ihrer Auslaufflächen und eine Göweil Hochkippschaufel GHU 10/140 zur Fütterung der Legehennen bekommen haben.

Familie Baldinger aus Puchkirchen bekam einen neuen Krone Kreiselzettwen-

der KW 6.02 und einen Krone Seitenschwader TS 680.

Über einen neuen New Holland T6.160DC Traktor mit dem Dynamic Command 8-stufigem Doppelkuppelungs-Teillastschaltgetriebe durfte sich Familie Wagner aus Niederthalheim freuen.

Zur Entlastung der täglichen Einstreuarbeiten schaffte sich Familie Muss aus Neukirchen eine Einstreuschaufel an.

Für die Reinigungsarbeiten der Hühnerställe bekam Familie Muss einen LEMA ECN-T 140/41 mit 140 bar und 2500l/h und Familie Waldhör aus Puchkirchen einen LEMA P25/150 mit 150 bar und 1500l/h Wasserleistung.

Die Firma Berger Transporte aus Vöcklamarkt bekam einen Hauer Flügel-Multischieber FM-2800 und einen Mammut Betonmischer Turbo Mix 180.



**FRÜHSTÜCK  
 & mehr im  
 sehr gut  
 sortierten  
 Nahversorger  
 in Puchkirchen!**





## Gemeinsam erfolgreich arbeiten

### Profi Personal *der regionale Personalprofi*

lautet unser Erfolgsmotto - und das seit vielen Jahren. Ohne optimales Personal läuft in der Wirtschaft nichts.

Profi Personal ist bemüht das richtige Personal, zur richtigen Zeit, zum richtigen Ort zu vermitteln. Gut betreute Mitarbeiter/innen und pünktlichste Lohnzahlungen sind bei uns selbstverständlich.

Wir bemühen uns um DICH/SIE - gemeinsam erfolgreich ist unser Ziel. Viele langjährige bei uns beschäftigte Kollegen/innen und treue Kunden geben uns Recht und eine gute Referenz.



Personalberater: Christian Redlinger und Norbert Groß

Täglich aktualisieren wir unsere Homepage mit neuen Stellen, wir freuen uns, DICH/SIE kennenzulernen.

[www.profipersonal.com](http://www.profipersonal.com)

## Moderner Maschinenpark bei Baldinger 3D

Ich möchte euch bei dieser Ausgabe einmal unsere technischen Hilfsmittel etwas genauer zeigen. Neben den metallbauüblichen Handwerkzeugen setzen wir auch auf CNC gesteuerte Maschinen, um unsere Produkte noch exakter und kostengünstiger für unsere Kunden herstellen zu können.

Dazu betreiben wir eine vollautomatische Bandsäge mit automatisierter Gehrungsverstellung.

Weiters können wir mit unserer 130to Trumpf Abkantpresse von 0,5mm bis 15mm alle gängigen Blechteile herstellen.

Für Lochstanzungen steht uns ein 80to Stanzautomat mit gesteuerten Linearanschlängen zur Verfügung.

Der jüngste Maschinenzugang ist eine CNC-gesteuerte Bohranlage mit einer Bearbeitungslänge von 6m. Hier werden Bohrungen, Gewinde, Senkungen und Taschen-Ausfräsung vollautomatisch hergestellt. Diese Maschine findet vor allem beim Stiegenbau ihre wichtigste Anwendung.



**Falls jemand mal an einer Besichtigung Interesse hat stehen unsere Türen immer offen! Bis bald!**





## Raiffeisenbank Puchkirchen begleitet den Musikverein nach Berlin!

Die berühmte „Berliner Luft“ werden im Oktober die Musikerinnen und Musiker des Musikvereins Puchkirchen schnuppern und dabei als musikalische Botschafter der Trattberggemeinde die Grüße aus Puchkirchen überbringen.

Nachdem eine solche Reise mit erheblichem Aufwand verbunden ist, hat die Raiffeisenbank

Timelkam-Lenzing-Puchkirchen eine Kooperationsvereinbarung mit dem Musikverein abgeschlossen und „begleitet“ die rund 40 aktiven Musikerinnen und Musiker somit mit einer spürbaren finanziellen Unterstützung in die deutsche Bundeshauptstadt!

Die Unterstützung der örtlichen Vereine, die Förderung der Kultur und der Jugendarbeit sind für Raiffeisen wichtige Beiträge zum Erhalt des gesellschaftlichen Lebens in unseren Gemeinden.

Das Foto zeigt von links nach rechts Kapellmeister Manfred Stix, Geschäftsleiter Andreas Krautschneider, Obmann Johann Kohberger, sowie die Kundenberater Andreas Mayr und Renate Schachermair bei der Unterzeichnung der Kooperationsvereinbarung in der Raiffeisenbank Puchkirchen.



**ALOIS PACHINGER**

4843 Ampflwang  
 Vorderschlagen 9  
 0664 / 203 16 37  
[pachinger.gmbh@aon.at](mailto:pachinger.gmbh@aon.at)







## Ebenfalls ein großer Dank

geht an Familie Fürtbauer Manfred & Mario, die zur Arbeitserleichterung einen neuen BVL Futtermischwagen V-MIX Plus 10N-1S und einen Stoll Frontlader FZ 41-25 bekommen haben. Einen Fuhrmann Einachs 3 Seitenkipper mit 8 Tonnen Gesamtgewicht bekam Familie Pohn aus Zell am Pettenfirst. Ein neuer New Holland T5.110 Auto Command Traktor mit stufenlosem Getriebe ging an Familie Steinbichler aus Schörfling. Familie Kempfner aus Ungenach bekam eine neue Wiesenegge mit 6m Arbeitsbreite. Auch einen gebrauchten New Holland T6070 mit Range-Command Getriebe durfte ich an Familie Reisenberger in Ottnang übergeben.

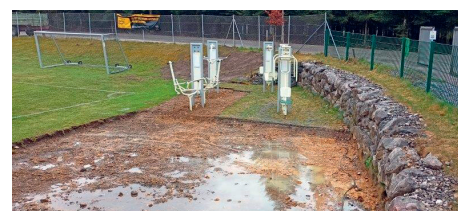
Und natürlich möchte ich mich auch bei allen anderen Kunden, die ich jetzt nicht namentlich erwähnt habe, für die gute Zusammenarbeit und das super Jahr 2021 bedanken.



## Die Entstehung unseres Fitnessparks

Nähere Infos zur Benützung, den Preisen usw. findest du unter:  
[www.sportunion-puchkirchen.at/kletterturm](http://www.sportunion-puchkirchen.at/kletterturm)

**Die Sportunion Puchkirchen freut sich über viele begeisterte Besucher!**



## Pfarrer feiert Geburtstag

Die Gemeinde, die Pfarre und die Vereine gratulierten Pfarrer Peter Pumberger zu seinem 60sten Geburtstag. Mit einem geschnitzten Hl. Jakobus, der ja der Patron der Pilger ist, dankten die Verantwortungsträger für sein umfassendes Wirken für die Bevölkerung.



## ja zeichenwerkstatt Neues Büro im Gewerbepark!

Wir freuen uns bekannt geben zu können, dass wir mit dem neuen Jahr 2022 unser Büro im Gewerbepark Puchkirchen eröffnet haben.

In Kooperation mit lokalen Baufirmen bieten wir eine professionelle Unterstützung für ihr Bauvorhaben. Wir erstellen Planunterlagen, unterstützen die Entwurfs- und Einreichplanung und fertigen 3D Modelle

und Visualisierungen - damit schon während des Planungsverlaufs ein erster Rundgang durch das neue Zuhause stattfinden kann. Neben effizienten Neubauten ist uns der Umgang mit bestehenden Gebäuden ein wichtiges Anliegen. Wir helfen bei der Bestandsaufnahme, digitalisieren vorhandenes Planmaterial und schaffen so eine Basis für zukünftige Bauvorhaben.



### Zeichenbüro für Architektur

DI Julia Eizinger  
 DI Augustin Aigner

+43 650 3847756  
 ja-zeichenwerkstatt.at  
 4849 | Gewerbepark 7

## Carport und Terrassenüberdachung

Ein Carport schützt ihr Auto vor Regen, Schnee, Hagel etc. Mit unseren individuellen Konstruktionen können wir jeden Kundenwunsch erfüllen.

Bei den Materialien sind uns keine Grenzen gesetzt. Unsere Carports werden aus Stahl, Aluminium und Edelstahl gefertigt. Auch farbige Oberflächen sind kein Problem.

Carports sind eine kostengünstige Alternative zu einer massiven Garage. Bei größeren Bauvorhaben sind auch behördliche Pläne notwendig, die wir gerne ebenfalls mitliefern können.

Der gleiche Nutzen kann auch Terrassenüberdachungen zugeschrieben werden. Man muss keine Möbel mehr wegräumen und kann beim Einbau von Schiebetüranlagen die Nutzungsdauer deutlich erhöhen.

Wir bieten ihnen als Abrundung für Überdachung auch gerne entsprechende Beschattungen an.

Wir freuen uns, Sie mit unserer langjährigen Erfahrung bei Ihren Bauvorhaben zu unterstützen.

**UND: Geht nicht gibt's nicht!!!**

Mehr Ideen gibt es auf  
[www.baldinger-3d.at](http://www.baldinger-3d.at)

Schöne Grüße, Josef Baldinger





**Baggerungen Wastl GmbH**  
 info@wastl.co.at  
 Tel: 0664/ 39 29 913

CERRAD NowaGala CeramikaGres   
**FLIESEN GABOREK**  
 www.gaborek.at 0677 / 611 67 69 6

**Profi Personal**  
 Ihr regionaler Personalprofi mit  
 laufend neuen Stellenangeboten.  
 www.profi-personal.com

*Ever Dach ...  
... unser Fach!*  
**SCHAUER**  
 Dach und Wand

Landmaschinen – Elektrohandel – Ersatzteile – Service  
 Gartengeräte – Wintertechnik – Maschinen – Werkzeuge – Öle  
**Christian ABLINGER**  
 4849 Puchkirchen, Mairigen 23, Tel/Fax: 07682 / 7239, Mobil: 0676 / 935 29 62  
 www.ablinger-maschinen.at E-Mail: ch@ablinger-maschinen.at

**PACHINGER**  
 BAGGERUNGEN AUSHUBABTRANSPORTE

**insurance**  
 VERSICHERUNGEN  
 DUCKHORN & Partner  
 Roith 1a | 4849 Puchkirchen a.T.  
 Tel.: 0664-1140328 h.duckhorn@live.at

**Holzwirt**  
 TISCHRESERVIERUNG UNTER 07682/7272

**BALDINGER**

**Landtechnik**  
 Ablinger

## KLOSTER SANKT ANNA

Hinter alten Klostermauern finden viele neue Projekte statt. Wie unser 500 Jahre alter Weinkeller im Herzen des Klosters!



# Profi Personal

der regionale Personalprofi

**Anlagenfahrer/in**  
 bedienen, überwachen,  
 kontrollieren der Produktionsanlagen  
 Schichtbetrieb  
 Brutto: € 2400,00 + Zulagen  
 Arbeitsort: Lenzing

**Metallarbeiter/in**  
 Materialzuschnitt von Aluprofile  
 für Türen- u. Fensterfertigung  
 2-Schichtbetrieb  
 Brutto: € 2200,00 + Zulagen, Überzlg. möglich  
 Arbeitsort: Vöcklamarkt

*Eine Bewerbung -  
viele Möglichkeiten*

4849 Puchkirchen  
 07682/7645100 profipersonal.com



Arbeiten / Wohnen / Feiern / Lernen  
**In Klosteratmosphäre vermieten wir Räume für**  
 Ordination • Studio • Büro • Seminare

Sankt Anna Kloster, 4850 Timelkam, Tel. 0664 210 7457, www.sankt-anna.at



Impressum/Medienherausgeber:  
 Verein WiP - Wirtschaft in Puchkirchen, Puchkirchen 3, 4849 Puchkirchen  
 Telefon: 07682/7228, Fax: 07682/7228-8  
 Web: www.wirtschaft-in-puchkirchen.at

